



Администрация Пермского муниципального округа Пермского края
Комитет имущественных отношений

РАСПОРЯЖЕНИЕ

09.12.2024

№ 4180

**Об установлении публичного
сервитута на часть земельных
участков**

В соответствии со ст. 23, гл. V.7 Земельного кодекса Российской Федерации, Федеральным законом от 25.10.2001 № 137-ФЗ «О введении в действие Земельного кодекса Российской Федерации», пп. 3.2.5 п. 3.2 разд. 3 Положения о комитете имущественных отношений администрации Пермского муниципального округа, утвержденного решением Думы Пермского муниципального округа Пермского края от 29.11.2022 № 48, на основании ходатайства акционерного общества «Газпром газораспределение Пермь» (ИНН 5902183841, ОГРН 1025900512670) (далее - АО «Газпром газораспределение Пермь») от 22.11.2024 № 16338:

1. Установить в интересах АО «Газпром газораспределение Пермь» публичный сервитут общей площадью 391 кв.м на часть земельных участков:

- с кадастровым номером 59:32:3250001:14494 (49 кв.м), расположенный по адресу: Пермский край, Пермский район, Култаевское с/п, с. Култаево;

- с кадастровым номером 59:32:3250001:16591 (89 кв.м), расположенный по адресу: Пермский край, Пермский район, Култаевское с/п, с. Култаево;

- с кадастровым номером 59:32:3250001:16631 (75 кв.м), расположенный по адресу: Пермский край, Пермский район, с. Култаево;

- с кадастровым номером 59:32:3250001:15236 (12 кв.м), расположенный по адресу: Пермский край, Пермский район, Култаевское с/пос., с. Култаево;

- с кадастровым номером 59:32:3250001:15240 (115 кв.м), расположенный по адресу: Пермский край, Пермский район, Култаевское с/пос., с. Култаево;

- с кадастровым номером 59:32:4070004:5393 (12 кв.м), расположенный по адресу: Пермский край, Пермский район, Култаевское с/п, с. Култаево;

- в кадастровом квартале 59:32:3250001 (1 кв.м);

- в кадастровом квартале 59:32:4070004 (38 кв.м).

Цель: строительство линейного объекта системы газоснабжения для организации подключения (технологического присоединения) к сетям инженерно-технического обеспечения жилого дома: «Газопровод-ввод до границы

земельного участка в Пермском крае, м.о. Пермский, с. Култаево по адресам: Жемчужная 17; Изумрудная 6; Малахитовая 5; Малахитовая 9; Малахитовая 15; Рубиновая 6; Рубиновая 15; Рубиновая 27; Рубиновая 30; Успешная 12 (под строительство газопровода давлением до 1,2 Мпа, для размещения которого не требуется разрешения на строительство)».

Срок: 10 лет.

2. Утвердить границы публичного сервитута земельного участка, указанного в п. 1 настоящего распоряжения, согласно прилагаемой схеме расположения границ публичного сервитута.

3. Срок, в течение которого использование указанных в п. 1 настоящего распоряжения земельного участка в соответствии с его разрешенным использованием будет невозможно или существенно затруднено в связи с осуществлением сервитута – 1 (один) месяц.

4. Порядок установления зон с особыми условиями использования территорий и содержание ограничений прав на земельные участки в границах таких зон установлен Постановлением Правительства РФ от 20.11.2000 № 878 «Об утверждении правил охраны газораспределительных сетей». Охранная зона газораспределительной сети - территория с особыми условиями использования, устанавливаемая вдоль трасс газопроводов и вокруг других объектов газораспределительной сети в целях обеспечения нормальных условий ее эксплуатации и исключения возможности ее повреждения.

5. Плата за публичный сервитут устанавливается в соответствии с Федеральным законом от 29.07.1998 № 135-ФЗ (ред. от 19.12.2022) «Об оценочной деятельности в Российской Федерации» и методическими рекомендациями, утверждёнными приказом Минэкономразвития России от 04.06.2019 № 321, а также в приложении № 3 к настоящему распоряжению.

6. Комитету имущественных отношений администрации Пермского муниципального округа в течение 5 рабочих дней со дня подписания настоящего распоряжения:

6.1. направить настоящее распоряжение в Управление Федеральной службы государственной регистрации, кадастра и картографии по Пермскому краю;

6.2. направить настоящее распоряжение в АО «Газпром газораспределение Пермь»;

6.3. разместить настоящее распоряжение на официальном сайте Пермского муниципального округа в информационно-телекоммуникационной сети «Интернет» (www.permokrug.ru).

7. Настоящее распоряжение вступает в силу со дня его подписания.

8. Контроль исполнения распоряжения возложить на заместителя председателя комитета М.В. Королеву.

Председатель комитета



Е.А. Демидова

Приложение № 1
к распоряжению
комитета имущественных
отношений администрации
Пермского муниципального округа
от 09.12.2024 № 4180

СХЕМА РАСПОЛОЖЕНИЯ ГРАНИЦ ПУБЛИЧНОГО СЕРВИТУТА
«Газопровод-ввод до границы земельного участка в Пермском крае, м.о. Пермский, с. Култаево
по адресам: Жемчужная 17; Изумрудная 6; Малахитовая 5; Малахитовая 9; Малахитовая 15;
Рубиновая 6; Рубиновая 15; Рубиновая 27; Рубиновая 30; Успешная 12 (под строительство
газопровода давлением до 1,2 Мпа, для размещения которого не требуется разрешения на
строительство)»

Местоположение: Пермский край, м.о. Пермский, с. Култаево

Нашида публичного сервитута: 391 кв.м. (в т.ч. 59:32:3250001:14404 – 42 кв.м.; 59:32:3250001:16591 – 89 кв.м.; 59:32:3250001:16631 – 75 кв.м.)

59:32:3250001:15216 – 12 кв.м.; 59:32:3250001:15240 – 115 кв.м.; 59:32:4070000:5393 – 12 кв.м.; зем. общ. пользы – 19 кв.м.)

Категория земель: земли населенных пунктов

Существенные границы смежных земельных участков:
предоставлено на отдельном листе

Условные обозначения:

1 - Проектная граница публичного сервитута

1 - Обозначение характерной точки проектной
границы публичного сервитута

23696 - Границы и номер земельного участка,
сведения о которых внесены в ЕГРН

59:32-4-383 - Границы и учетный номер зоны с особыми
условиями использования территории, сведения
о которых внесены в ЕГРН

59:32:3250001 - Номер кадастрового листа

Каталог координат, м			
Система координат: МСК-59, зона 2			
Метод определения координат - Геодезический			
№ точки границы	X	Y	Средняя квадратическая погрешность положения характерной точки (МД), м
предоставлен на отдельном листе			

— Проектная ось газопровода-ввода

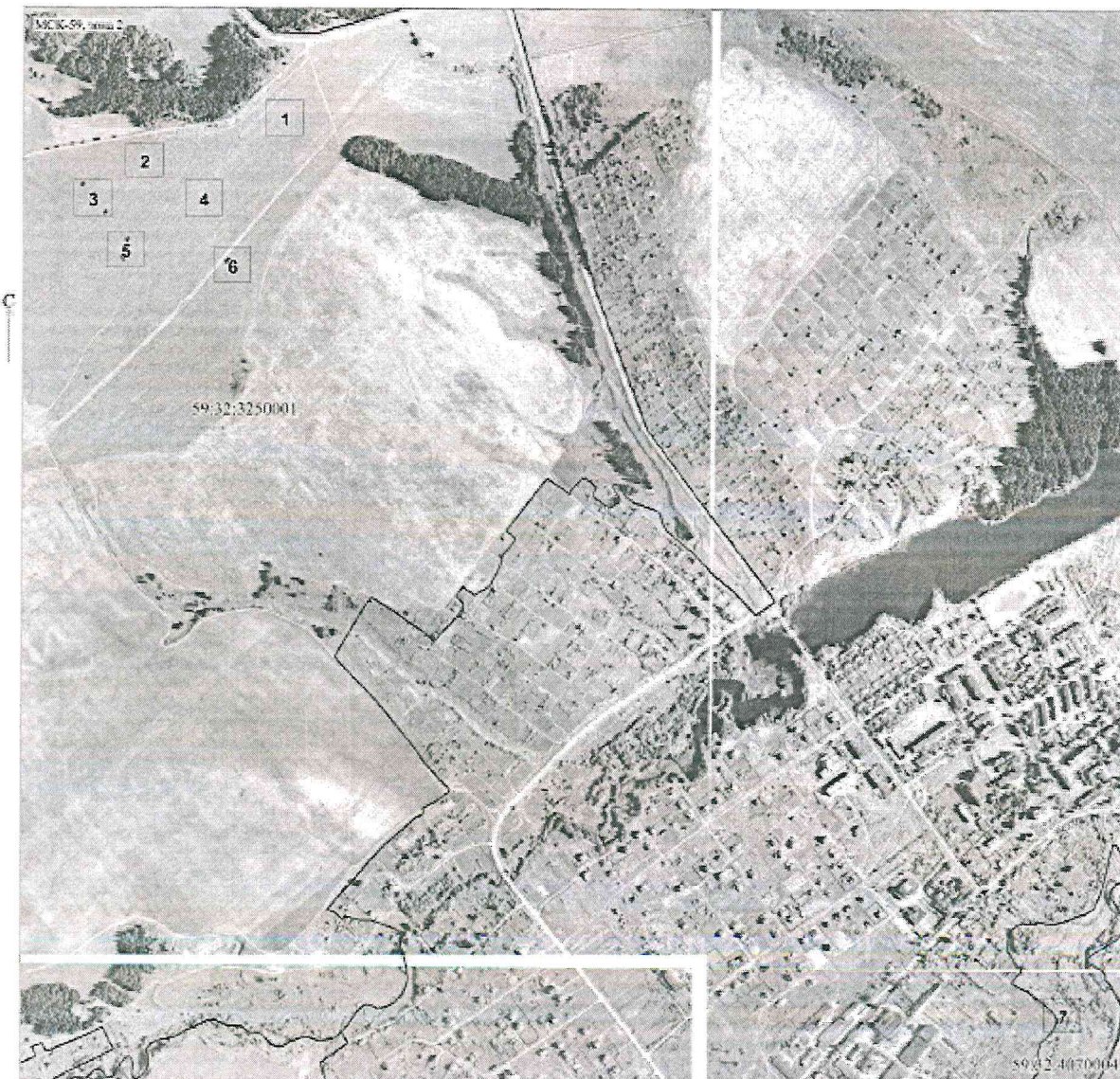


Схема расположения Публичного сервитута
Выноска 1

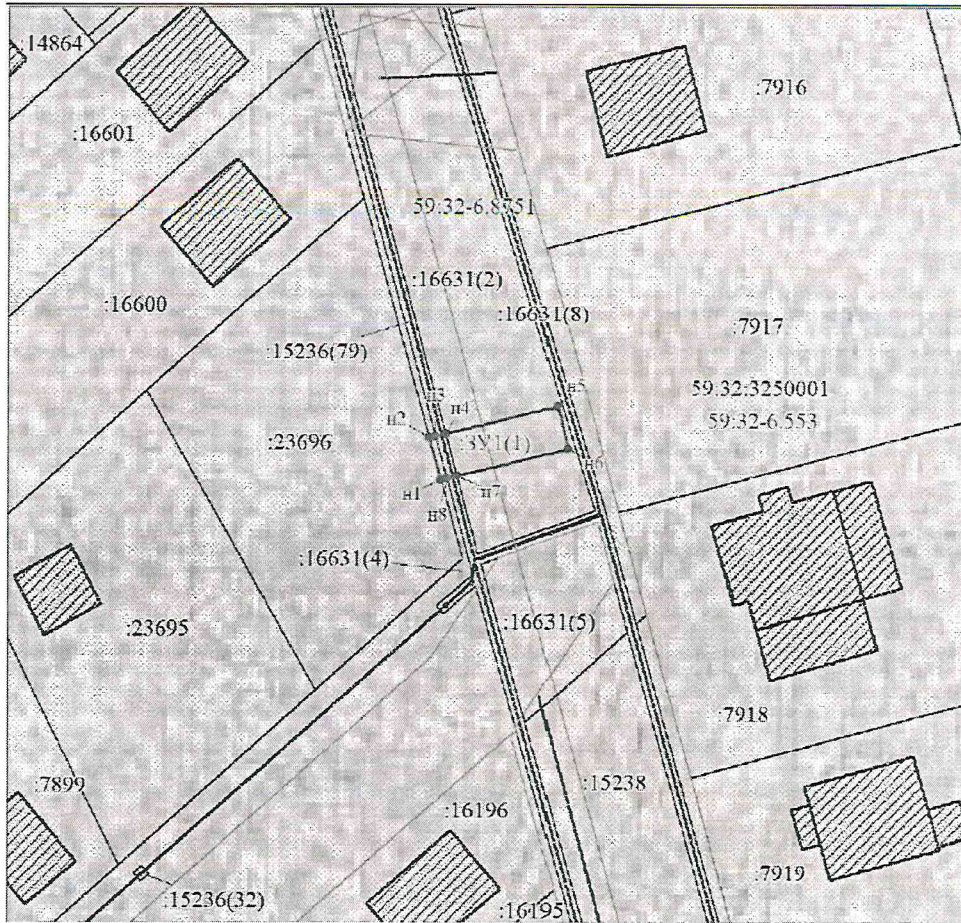


Схема расположения Публичного сервитута
Выноска 2



Схема расположения Публичного сервитута
Выноска 3

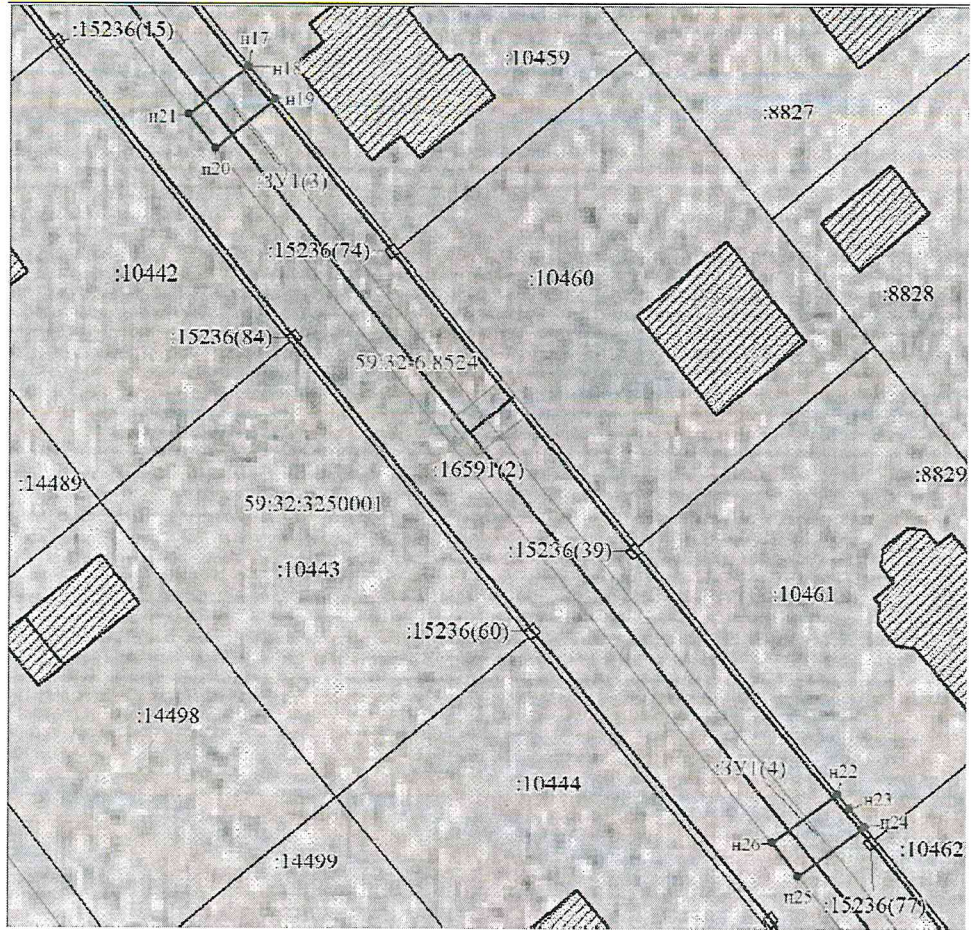


Схема расположения Публичного сервитута
Выноска 4

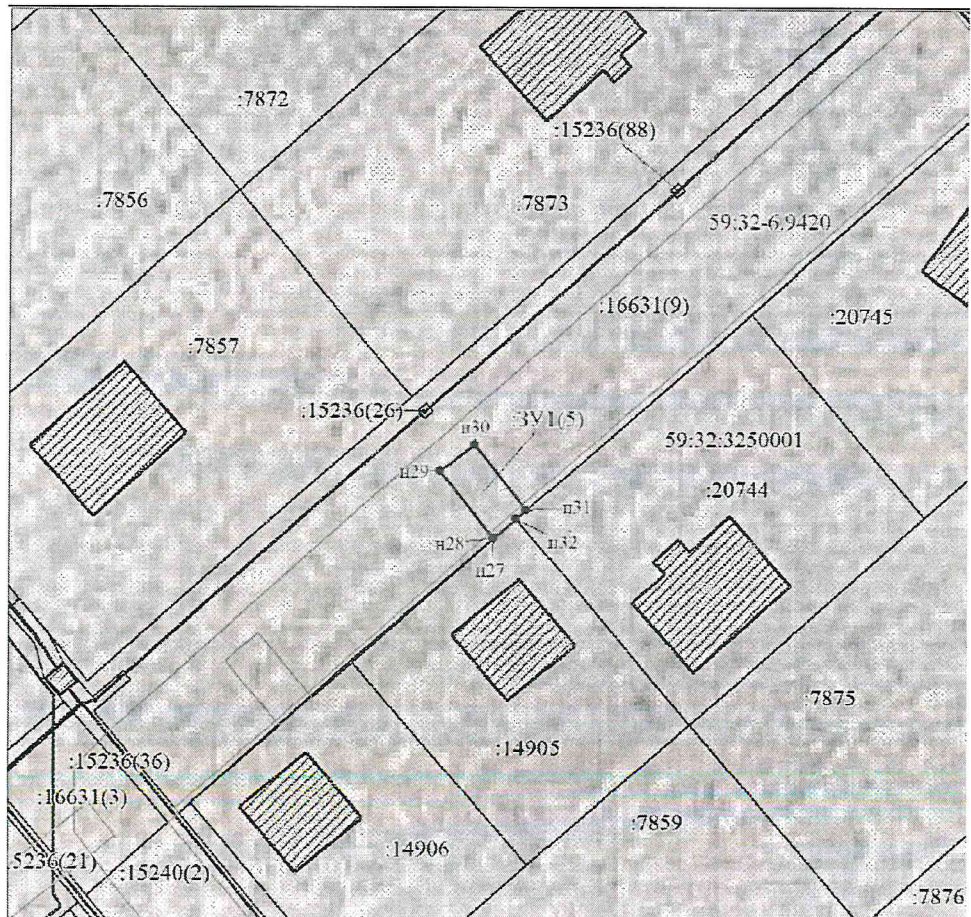


Схема расположения Публичного сервитута
Выноска 5

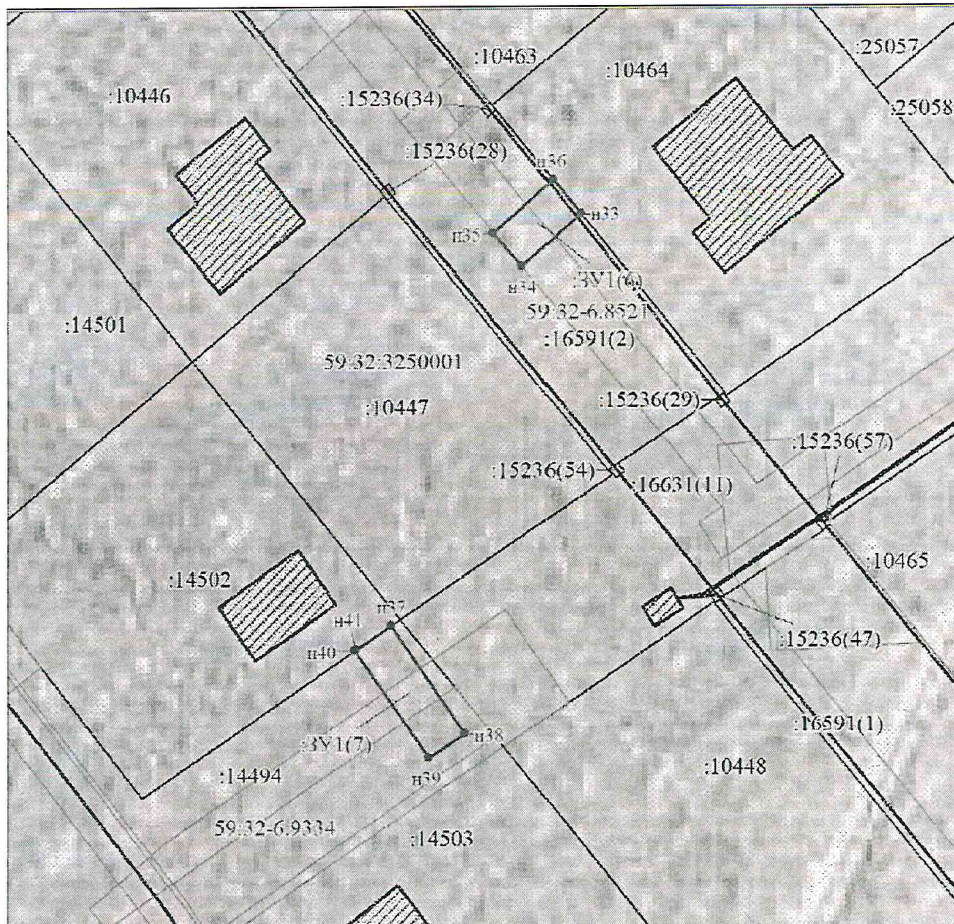


Схема расположения Публичного сервитута
Выноска 6

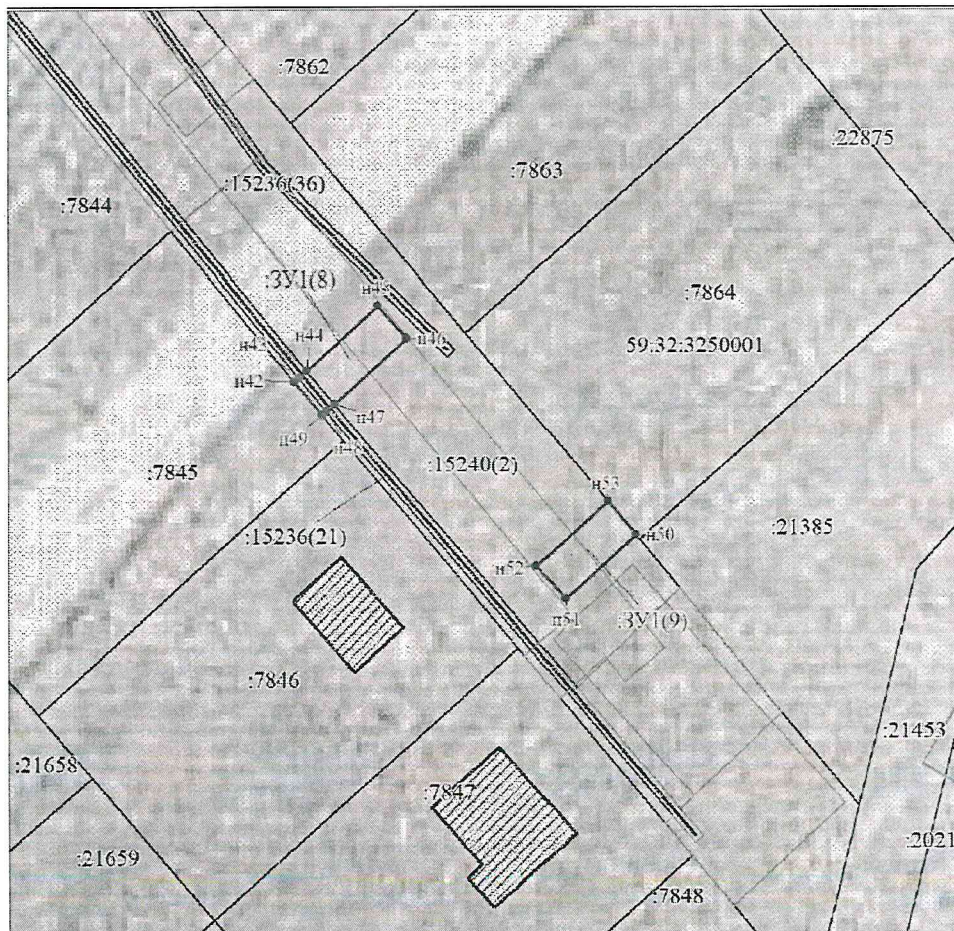
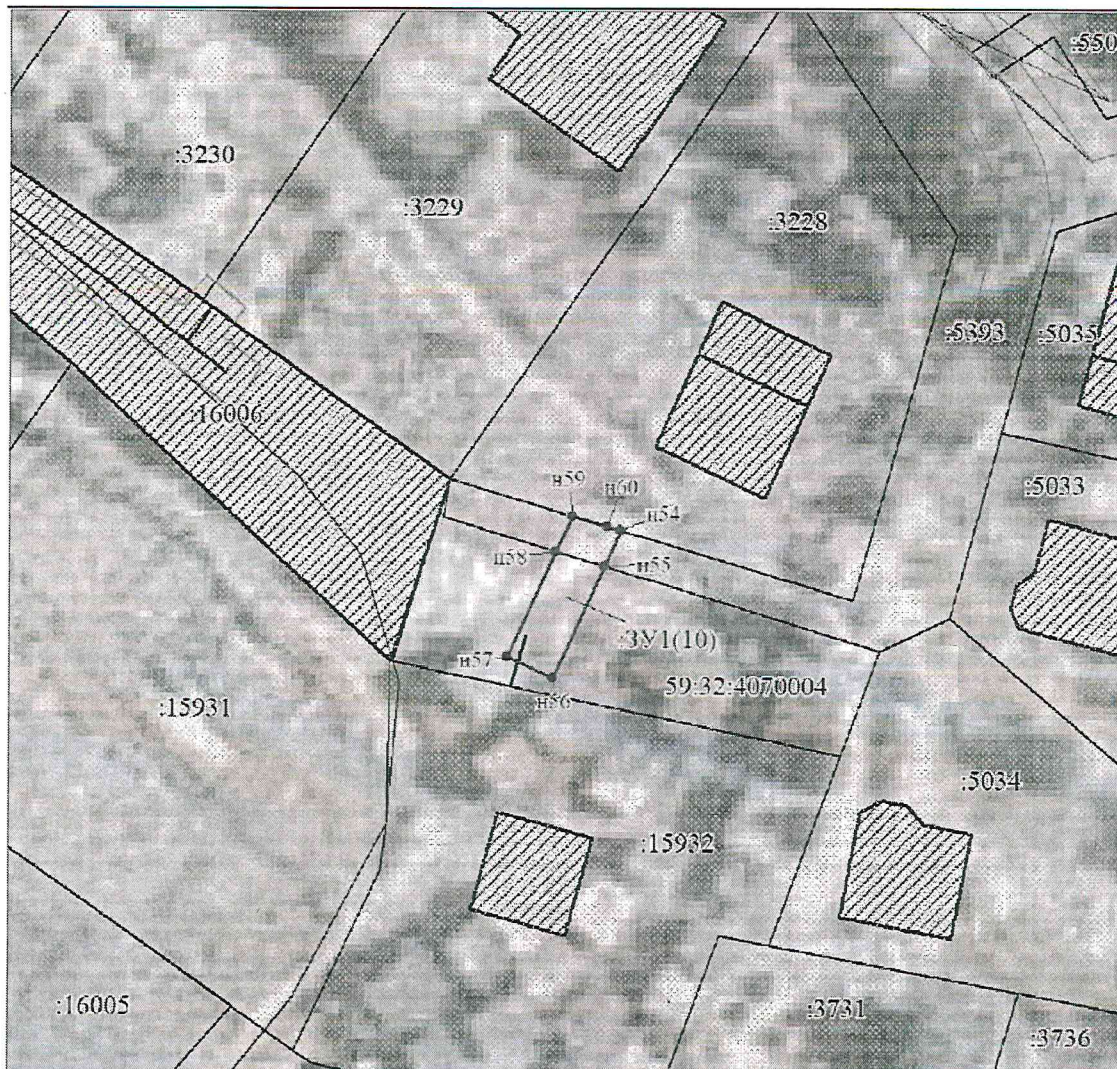


Схема расположения Публичного сервитута
Выноска 7



Приложение № 2
к распоряжению
комитета имущественных
отношений администрации
Пермского муниципального округа
от 09.12.2024 № 4180

ОПИСАНИЕ МЕСТОПОЛОЖЕНИЯ ГРАНИЦ ПУБЛИЧНОГО СЕРВИТУТА

Система координат МСК-59. зона 2			Зона N 2		
Обозначение характерных точек границ	Координаты, м		Метод определения координат	Формулы, примененные для расчета средней квадратической погрешности определения координат характерной точки границ (Mt), с подставленными в такие формулы значениями и итоговые (вычисленные) значения Mt, м	Описание закрепления точки
	X	Y			
1	2	3	4	5	6
:ЗУ1(1)					
н1	506815.64	2211891.66	-	0.1	-
н2	506819.51	2211890.58	-	0.1	-
н3	506819.65	2211891.15	-	0.1	-
н4	506819.88	2211892.12	-	0.1	-
н5	506822.34	2211902.40	-	0.1	-
н6	506818.46	2211903.34	-	0.1	-
н7	506816.01	2211893.17	-	0.1	-
н8	506815.77	2211892.21	-	0.1	-
н1	506815.64	2211891.66	-	0.1	-
:ЗУ1(2)					
н9	506712.04	2211550.58	-	0.1	-
н10	506712.46	2211551.09	-	0.1	-
н11	506713.10	2211551.86	-	0.1	-
н12	506719.22	2211559.27	-	0.1	-
н13	506716.14	2211561.83	-	0.1	-
н14	506710.01	2211554.45	-	0.1	-
н15	506709.37	2211553.68	-	0.1	-
н16	506708.95	2211553.18	-	0.1	-
н9	506712.04	2211550.58	-	0.1	-
:ЗУ1(3)					
н17	506660.02	2211408.60	-	0.1	-
н18	506659.95	2211408.66	-	0.1	-
н19	506656.94	2211411.12	-	0.1	-
н20	506652.36	2211405.55	-	0.1	-
н21	506655.46	2211403.03	-	0.1	-
н17	506660.02	2211408.60	-	0.1	-
:ЗУ1(4)					
н22	506593.17	2211463.28	-	0.1	-
н23	506591.74	2211464.45	-	0.1	-
н24	506590.07	2211465.82	-	0.1	-
н25	506585.41	2211459.66	-	0.1	-
н26	506588.61	2211457.24	-	0.1	-
н22	506593.17	2211463.28	-	0.1	-
:ЗУ1(5)					
н27	506617.00	2211698.91	-	0.1	-
н28	506617.02	2211698.89	-	0.1	-
н29	506623.30	2211694.01	-	0.1	-
н30	506625.76	2211697.17	-	0.1	-
н31	506619.65	2211701.93	-	0.1	-

н32	506618.80	2211700.96	-	0.1	-
н27	506617.00	2211698.91	-	0.1	-
:ЗУ1(6)					
н33	506524.78	2211519.23	-	0.1	-
н34	506519.98	2211513.83	-	0.1	-
н35	506522.96	2211511.17	-	0.1	-
н36	506527.89	2211516.69	-	0.1	-
н33	506524.78	2211519.23	-	0.1	-
:ЗУ1(7)					
н37	506486.94	2211501.75	-	0.1	-
н38	506477.01	2211508.56	-	0.1	-
н39	506474.73	2211505.26	-	0.1	-
н40	506484.65	2211498.40	-	0.1	-
н41	506484.75	2211498.54	-	0.1	-
н37	506486.94	2211501.75	-	0.1	-
:ЗУ1(8)					
н42	506473.05	2211751.76	-	0.1	-
н43	506473.42	2211752.17	-	0.1	-
н44	506474.09	2211752.91	-	0.1	-
н45	506480.05	2211759.52	-	0.1	-
н46	506477.07	2211762.20	-	0.1	-
н47	506471.02	2211755.47	-	0.1	-
н48	506470.35	2211754.73	-	0.1	-
н49	506469.99	2211754.33	-	0.1	-
н42	506473.05	2211751.76	-	0.1	-
:ЗУ1(9)					
н50	506458.83	2211783.34	-	0.1	-
н51	506452.99	2211776.79	-	0.1	-
н52	506455.97	2211774.13	-	0.1	-
н53	506461.93	2211780.73	-	0.1	-
н50	506458.83	2211783.34	-	0.1	-
:ЗУ1(10)					
н54	504644.58	2213791.36	-	0.1	-
н55	504641.73	2213790.06	-	0.1	-
н56	504632.85	2213785.99	-	0.1	-
н57	504634.51	2213782.35	-	0.1	-
н58	504642.92	2213786.21	-	0.1	-
н59	504645.74	2213787.50	-	0.1	-
н60	504644.91	2213790.28	-	0.1	-
н54	504644.58	2213791.36	-	0.1	-

Описание границ смежных землепользователей:

От точки 1 до точки 2 - земельный участок с кадастровым номером 59:32:3250001:23696
От точки 2 до точки 3 - земельный участок с кадастровым номером 59:32:3250001:16631
От точки 3 до точки 4 - земельный участок с кадастровым номером 59:32:3250001:15236
От точки 4 до точки 7 - земельный участок с кадастровым номером 59:32:3250001:16631
От точки 7 до точки 8 - земельный участок с кадастровым номером 59:32:3250001:15236
От точки 8 до точки 1 - земельный участок с кадастровым номером 59:32:3250001:16631
От точки 9 до точки 10 - земельный участок с кадастровым номером 59:32:3250001:15240
От точки 10 до точки 11 - земельный участок с кадастровым номером 59:32:3250001:15236
От точки 11 до точки 14 - земельный участок с кадастровым номером 59:32:3250001:15240
От точки 14 до точки 15 - земельный участок с кадастровым номером 59:32:3250001:15236
От точки 15 до точки 16 - земельный участок с кадастровым номером 59:32:3250001:15240
От точки 16 до точки 9 - земельный участок с кадастровым номером 59:32:3250001:7833
От точки 17 до точки 19 - земельный участок с кадастровым номером 59:32:3250001:10459
От точки 19 до точки 17 - земельный участок с кадастровым номером 59:32:3250001:16591
От точки 22 до точки 24 - земельный участок с кадастровым номером 59:32:3250001:10461
От точки 24 до точки 22 - земельный участок с кадастровым номером 59:32:3250001:16591
От точки 27 до точки 28 - земли общего пользования
От точки 28 до точки 31 - земельный участок с кадастровым номером 59:32:3250001:16631
От точки 31 до точки 32 - земельный участок с кадастровым номером 59:32:3250001:20744
От точки 32 до точки 27 - земельный участок с кадастровым номером 59:32:3250001:14905
От точки 33 до точки 36 - земельный участок с кадастровым номером 59:32:3250001:16591
От точки 36 до точки 33 - земельный участок с кадастровым номером 59:32:3250001:10464
От точки 37 до точки 40 - земельный участок с кадастровым номером 59:32:3250001:14494
От точки 40 до точки 37 - земельный участок с кадастровым номером 59:32:3250001:14502
От точки 42 до точки 43 - земельный участок с кадастровым номером 59:32:3250001:15240
От точки 43 до точки 44 - земельный участок с кадастровым номером 59:32:3250001:15236
От точки 44 до точки 47 - земельный участок с кадастровым номером 59:32:3250001:15240
От точки 47 до точки 48 - земельный участок с кадастровым номером 59:32:3250001:15236
От точки 48 до точки 49 - земельный участок с кадастровым номером 59:32:3250001:15240
От точки 49 до точки 42 - земельный участок с кадастровым номером 59:32:3250001:7845
От точки 50 до точки 53 - земельный участок с кадастровым номером 59:32:3250001:15240
От точки 53 до точки 50 - земельный участок с кадастровым номером 59:32:3250001:7864
От точки 54 до точки 55 - земельный участок с кадастровым номером 59:32:4070004:5393
От точки 55 до точки 58 - земли общего пользования
От точки 58 до точки 59 - земельный участок с кадастровым номером 59:32:4070004:5393
От точки 59 до точки 54 - земельный участок с кадастровым номером 59:32:4070004:3228

**Расчет платы
за публичный сервитут**

Плата за публичный сервитут рассчитана в соответствии с п. 4 ст. 39.46 Земельного кодекса Российской Федерации на часть земельных участков:

1. в кадастровом квартале **59:32:3250001:**

- Площадь земельного участка, обремененного сервитутом – 1 кв.м.
- Удельный показатель кадастровой стоимости – 278,62 руб/кв.м.
- Срок публичного сервитута – 10 лет
- Стоимость платы за сервитут: $1 * 278,62 * 10 * 0,01\% = 0,28$ руб.

2. в кадастровом квартале **59:32:4070004:**

- Площадь земельного участка, обремененного сервитутом – 38 кв.м.
- Удельный показатель кадастровой стоимости – 278,62 руб/кв.м.
- Срок публичного сервитута – 10 лет
- Стоимость платы за сервитут: $38 * 278,62 * 10 * 0,01\% = 10,59$ руб.

Размер платы за весь срок сервитута – 10,87 рублей (Десять рублей 87 копеек)

**Платежные реквизиты
для внесения платы за публичный сервитут**

ИНН 5948066481

КПП 594801001

Наименование получателя Управление Федерального казначейства по Пермскому краю (Комитет имущественных отношений администрации Пермского муниципального округа)

Казначейский счет 03100643000000015600

Единый казначейский счет 40102810145370000048

Отделение Пермь Банка России // УФК по Пермскому краю г. Пермь
БИК 015773997

ОКТМО 57546000

назначение платежа плата за публичный сервитут распоряжение от 09.12.2024 № 4180

КБК 542 1 11 05 410 14 0000 120